



Hessingpark-Clinic Therapie und Training

Patientenumfrage Juni – August 2013

Adelheid Urbin
14.10.2013

... eine Clinic, die Patienten als Gäste empfängt

Gesamtnote:

1,45

Sehr gut

Umfragedaten:

Zeitraum:


Juni – August 2013 (3 Monate)

Fragebögen:

1000 Fragebögen persönlich durch
MA ausgegeben
418 Rückläufer

Auswertung:

Oktober 2013

	 THERAPIE UND TRAINING	Seite 1 von 2
Therapie und Training Ihre Meinung ist uns wichtig!		

Sehr geehrte(r) Patient(in),
Sehr geehrte(r) Kunde(in),

vielen Dank für Ihre Entscheidung ein/e Therapie/Training in der Hessingpark-Clinic Therapie und Training durchzuführen. Wir sind stets bemüht unser Angebot und unsere Leistungen zu verbessern und benötigen dazu Ihre Hilfe.

Bitte beantworten Sie unsere nachfolgenden Fragen. Hieraus können wir wichtige Informationen zur Optimierung Ihrer Therapie/Training erhalten. Selbstverständlich werden Ihre Angaben vertraulich behandelt.

Bitte werfen Sie den ausgefüllten Fragebogen bis ??? in die aufgestellte Sammelbox mit der Aufschrift „Fragebogen“, die Sie am Eingang finden.

Bewertungssystem:
1 = sehr gut, 2 = gut, 3 = befriedigend, 4 = ausreichend, 5 = mangelhaft

1. Sind Sie zufrieden mit unserer Organisation?

1	2	3	4	5
---	---	---	---	---

Anregung: _____

2. Sind Sie zufrieden mit den räumlichen Gegebenheiten?

1	2	3	4	5
---	---	---	---	---

Anregung: _____

3. Bitte bewerten Sie unsere Fachkompetenz.

1	2	3	4	5
---	---	---	---	---

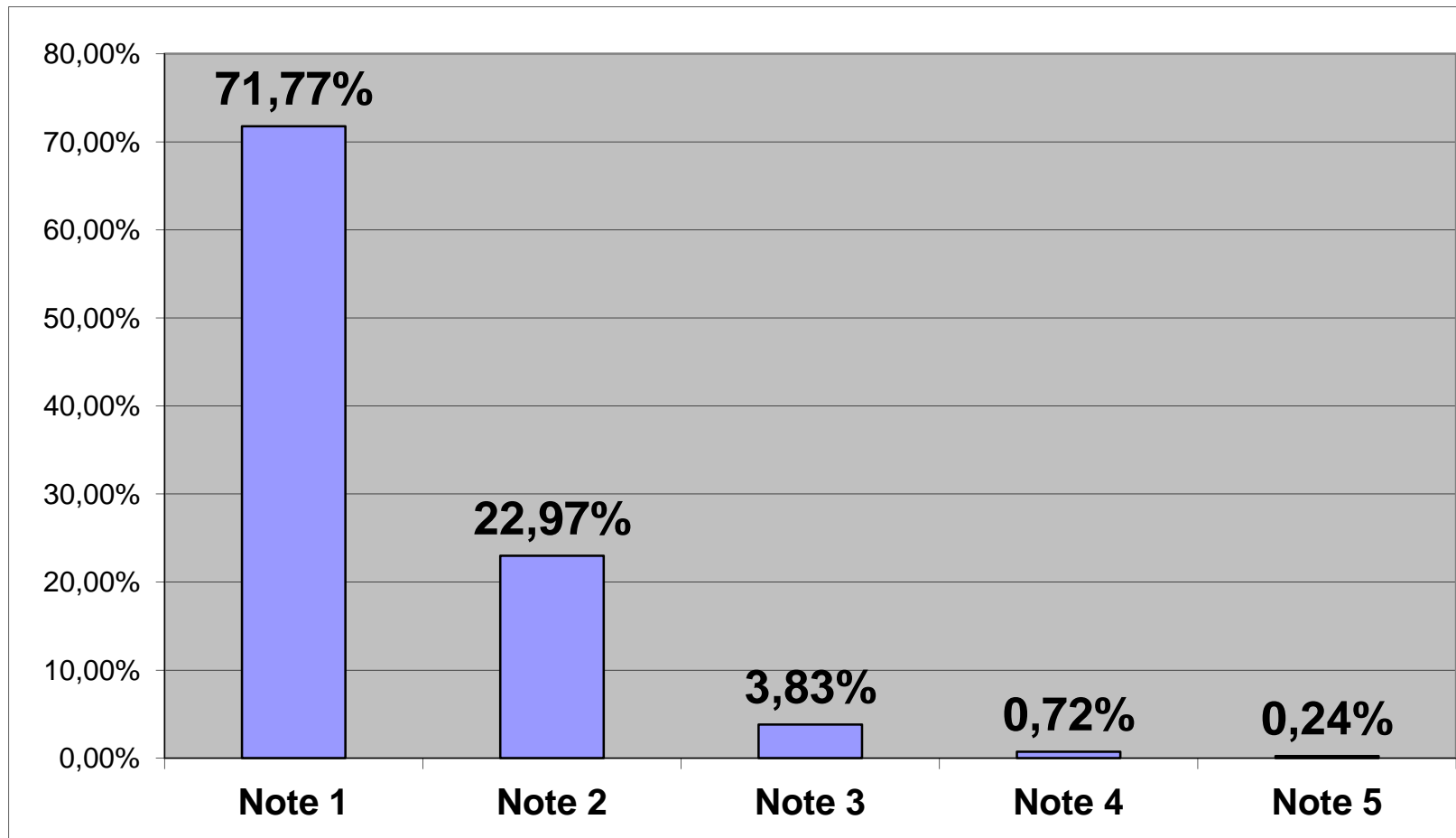
Anregung: _____

Bitte Rückseite beachten!

F-TT-GBU-02-02-2013

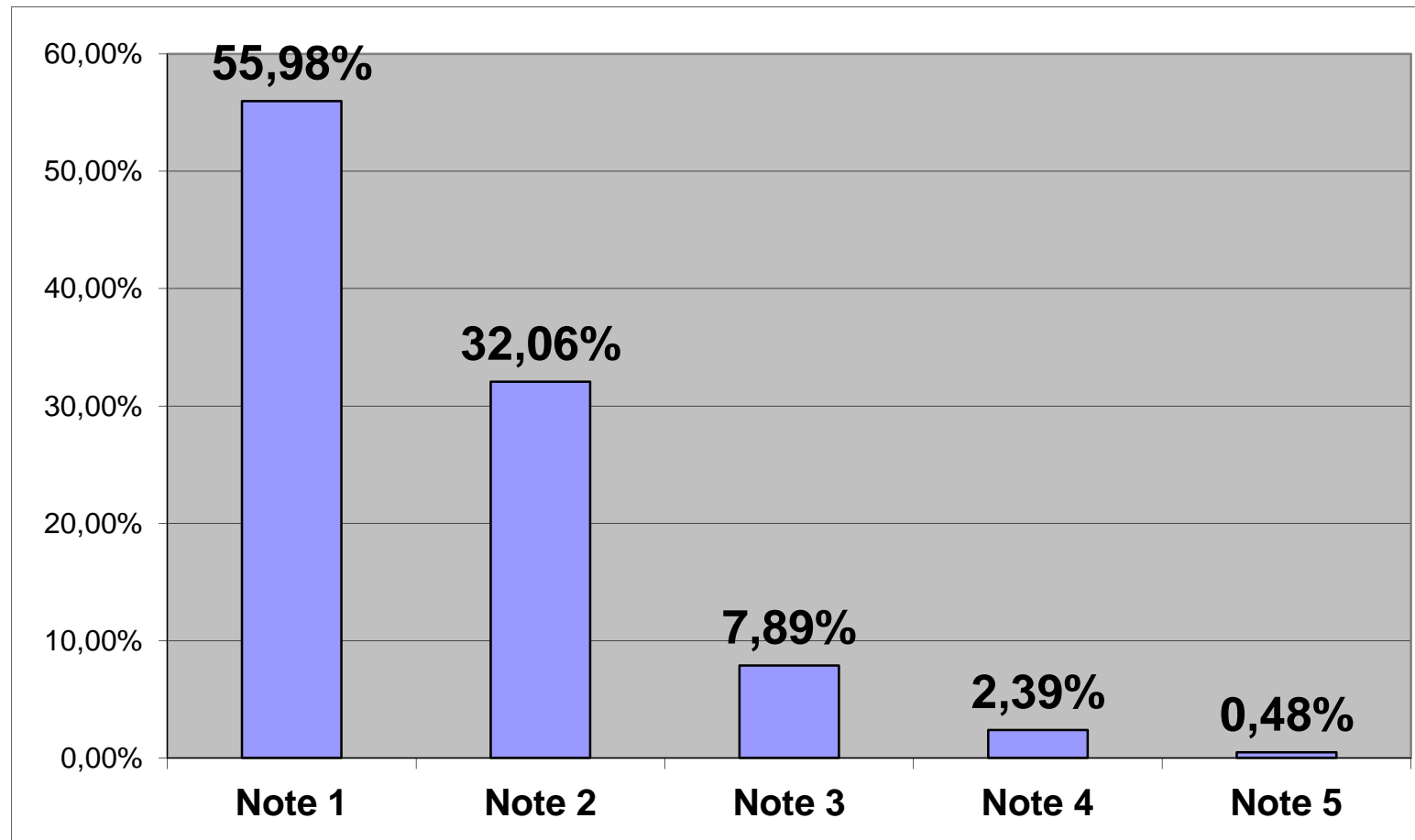
Frage 1: Sind Sie zufrieden mit unserer Organisation?

Gesamtergebnis: 1,34 (Schulnotenskala 1-5)



Frage 2: Sind Sie zufrieden mit den räuml. Gegebenheiten?

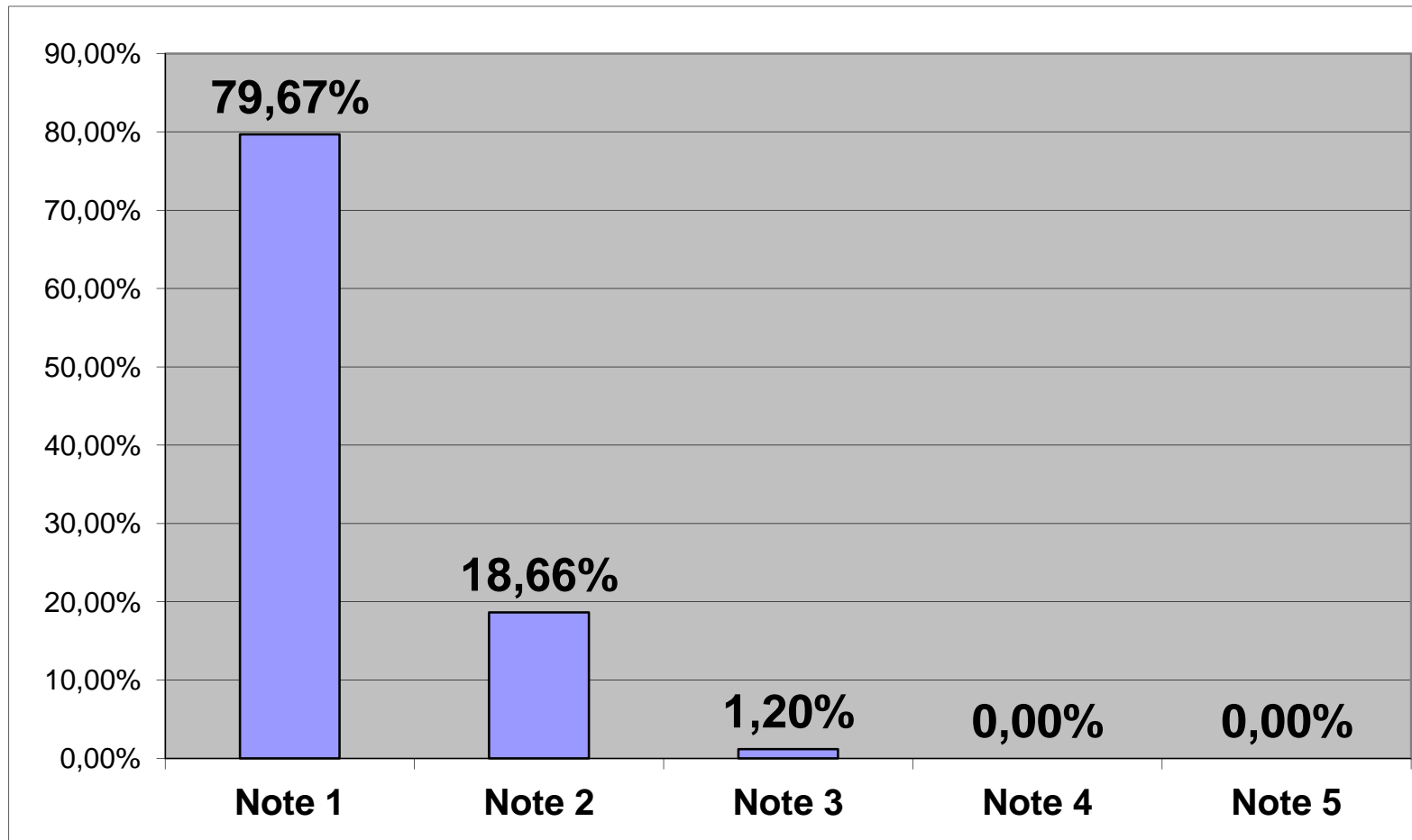
Gesamtergebnis: 1,58 (Schulnotenskala 1-5)



Frage 3:

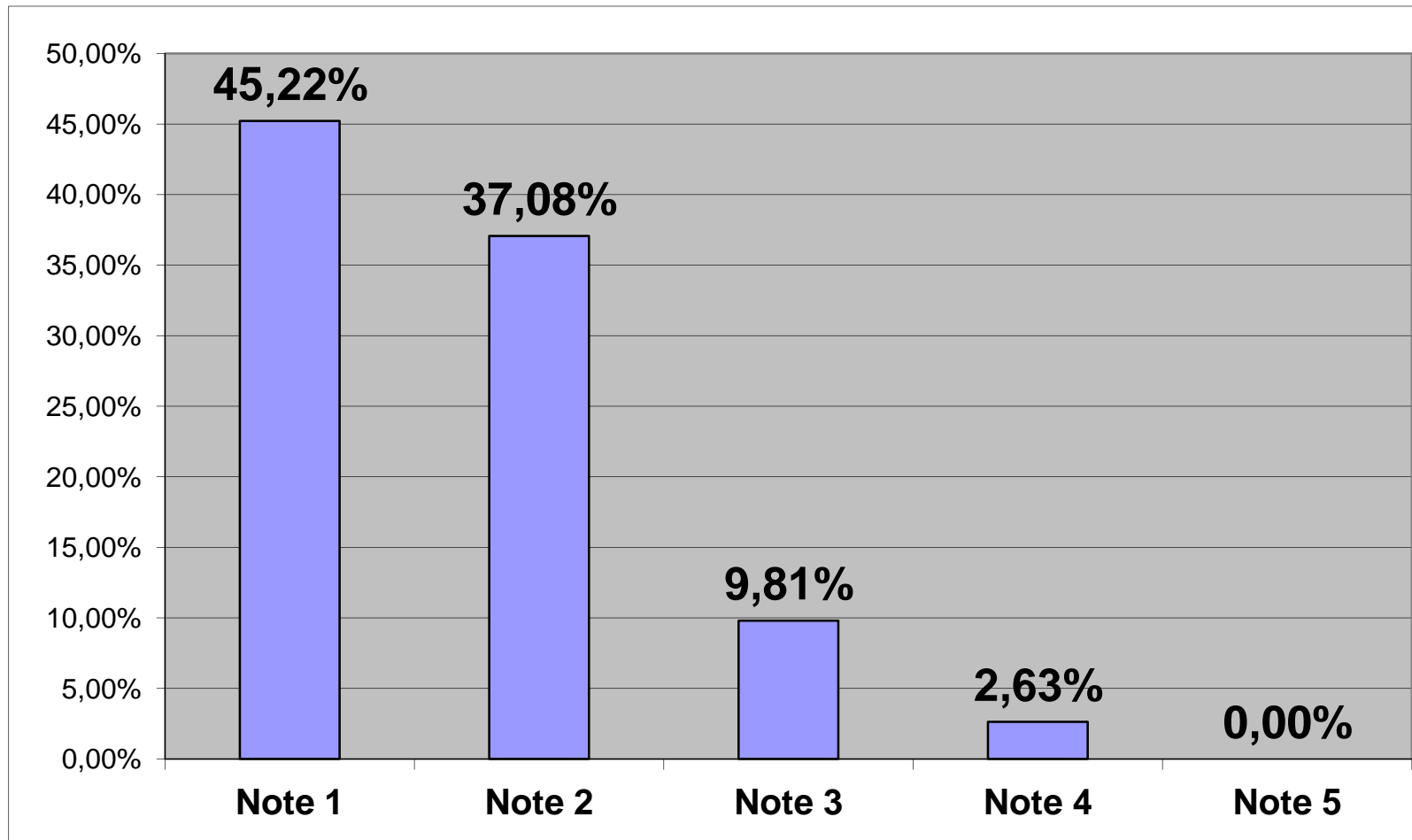
Bitte bewerten Sie unsere Fachkompetenz:

Gesamtergebnis: 1,21 (Schulnotenskala 1-5)

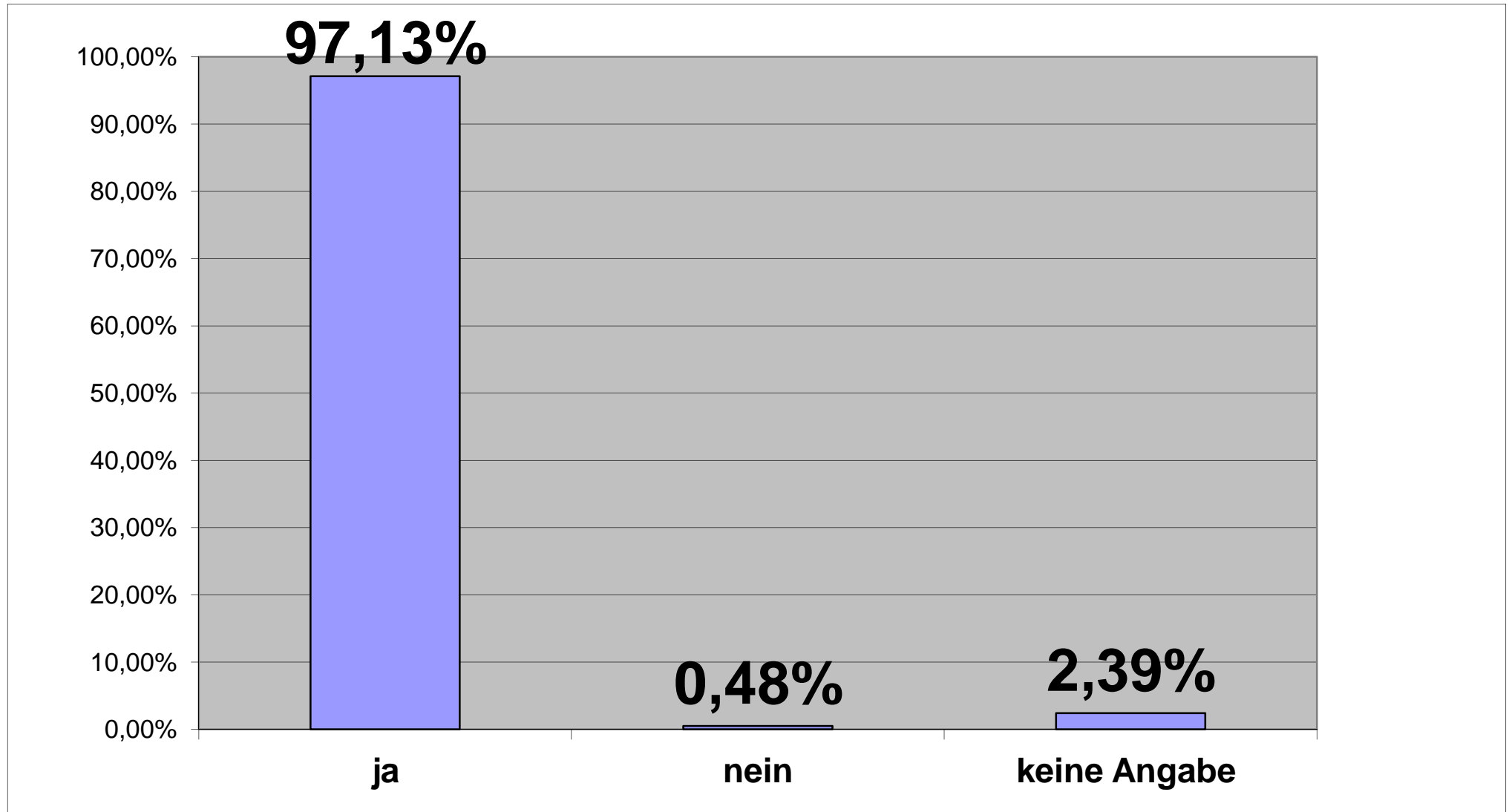


Frage 4: Sind Sie mit dem aktuellen Behandlungsergebnis zufrieden?

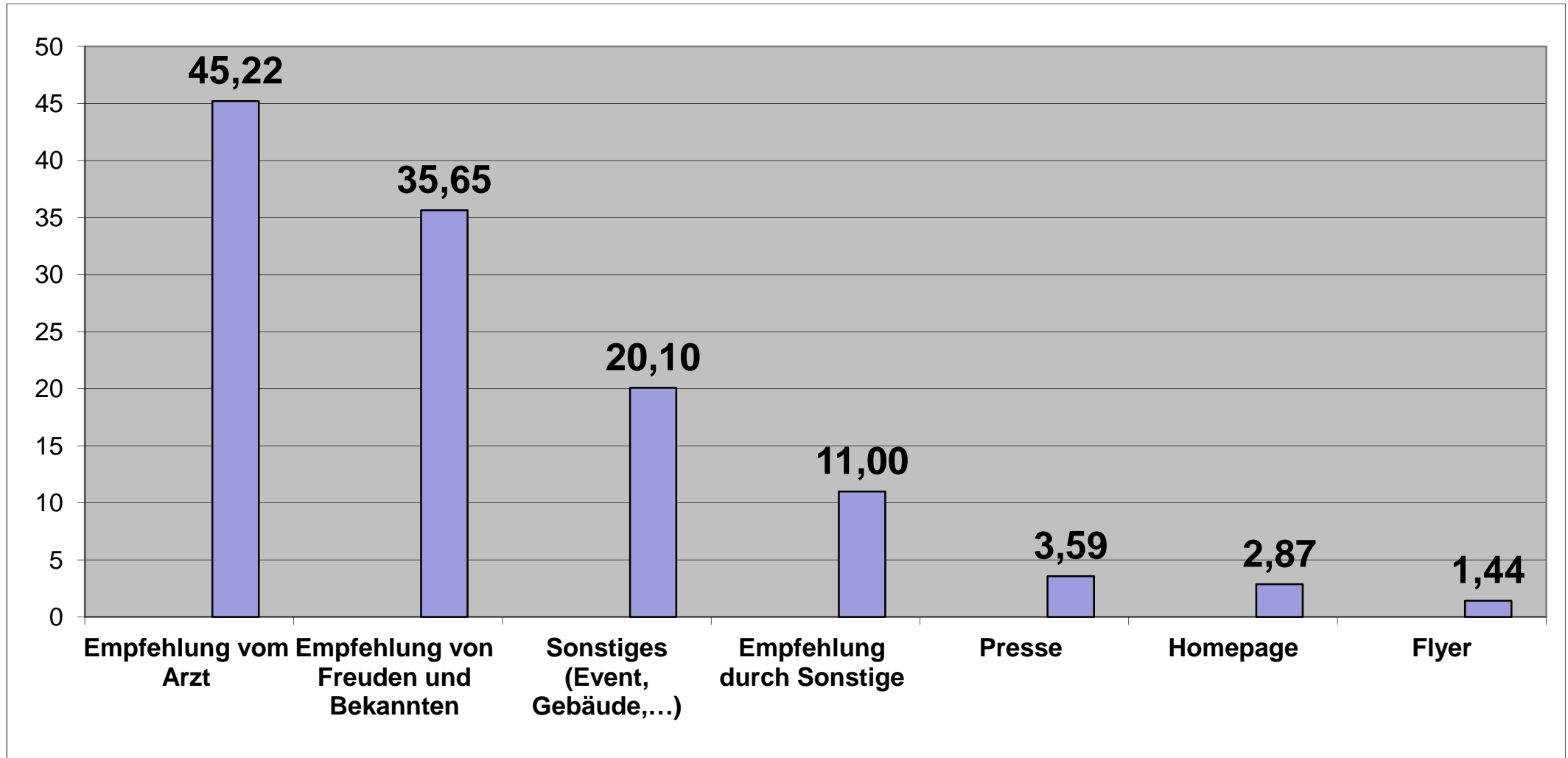
Gesamtergebnis: 1,68 (Schulnotenskala 1-5)



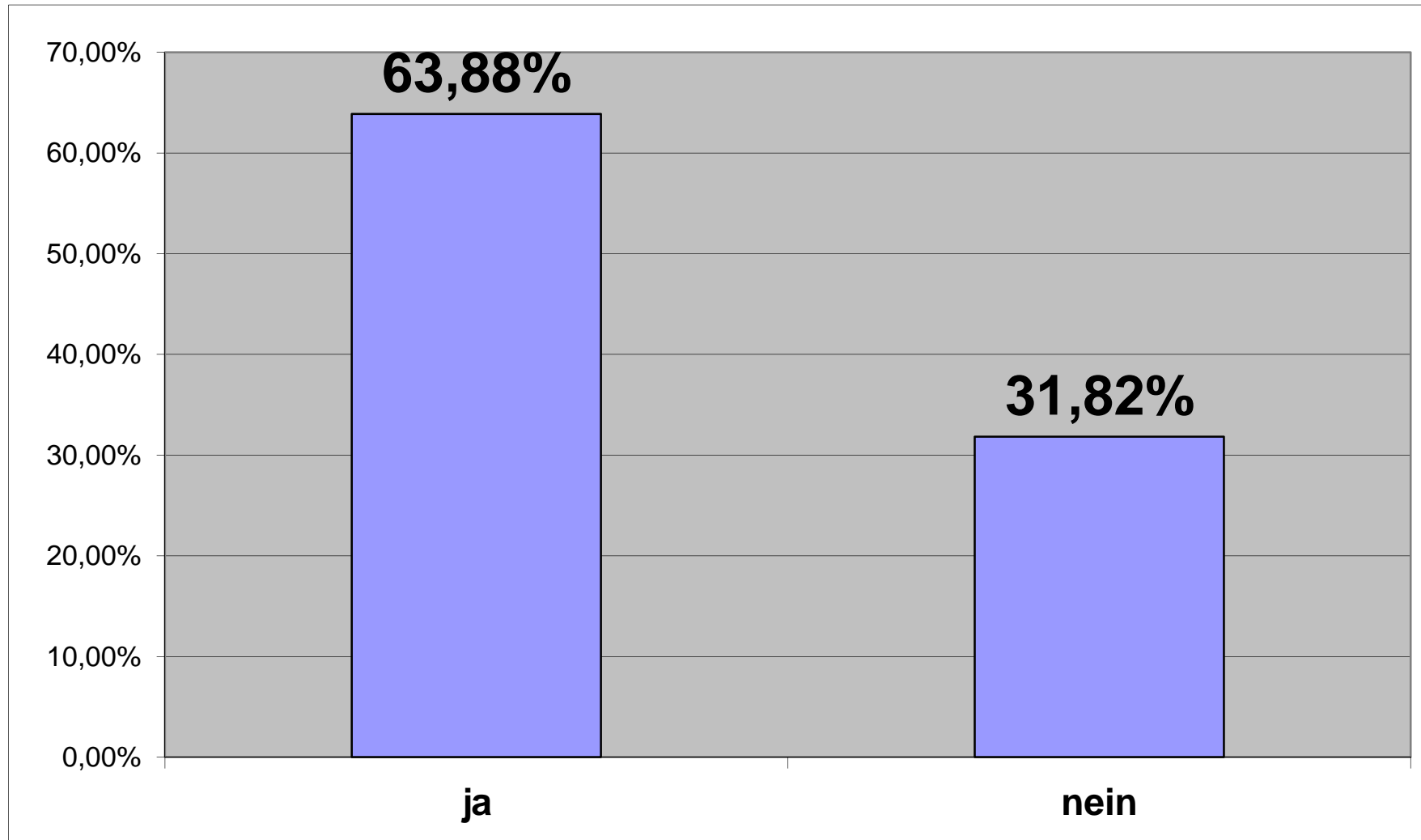
Frage 5: Können Sie die Hessingpark-Clinic Therapie und Training weiterempfehlen?



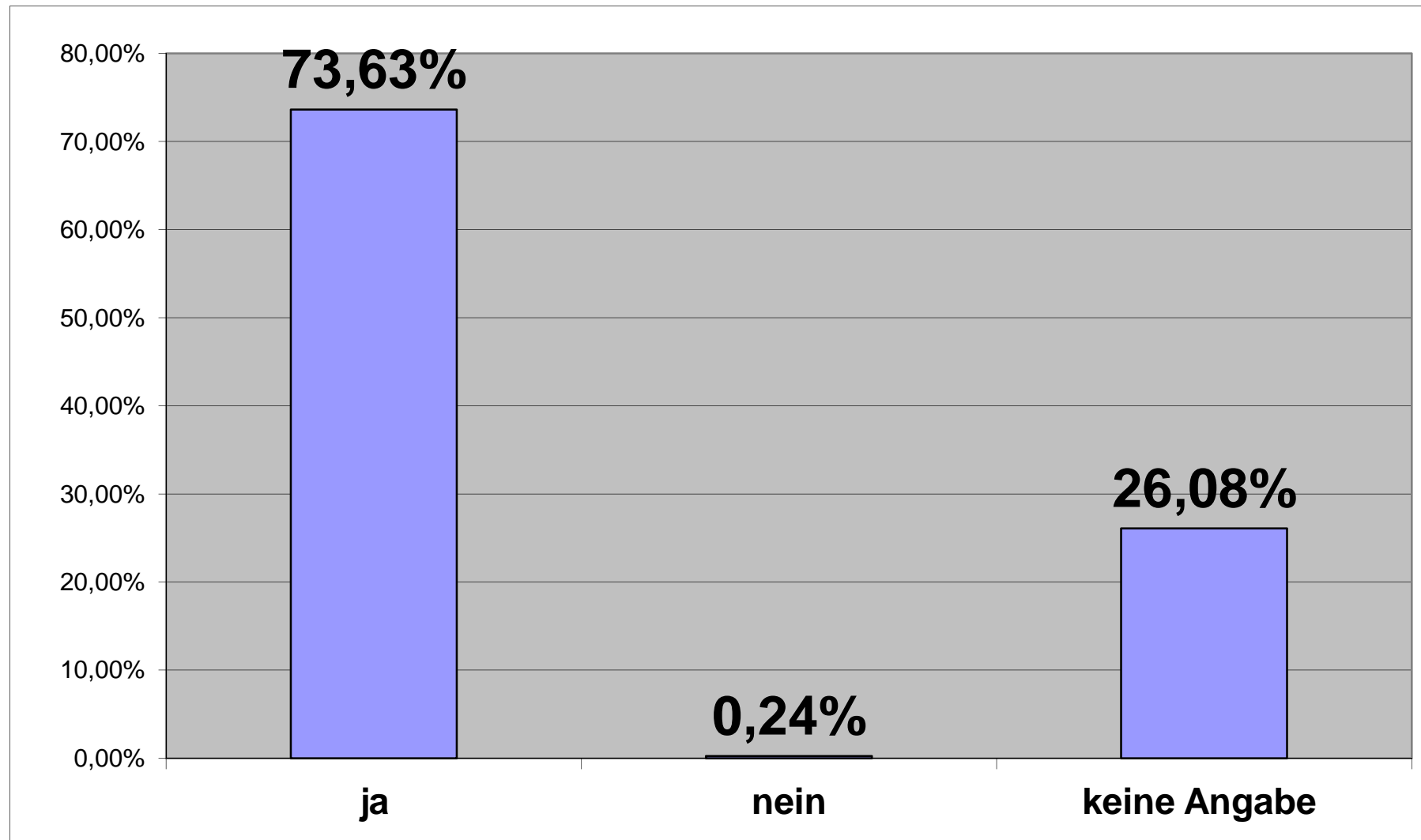
Frage 6: Wie wurden Sie auf uns aufmerksam?



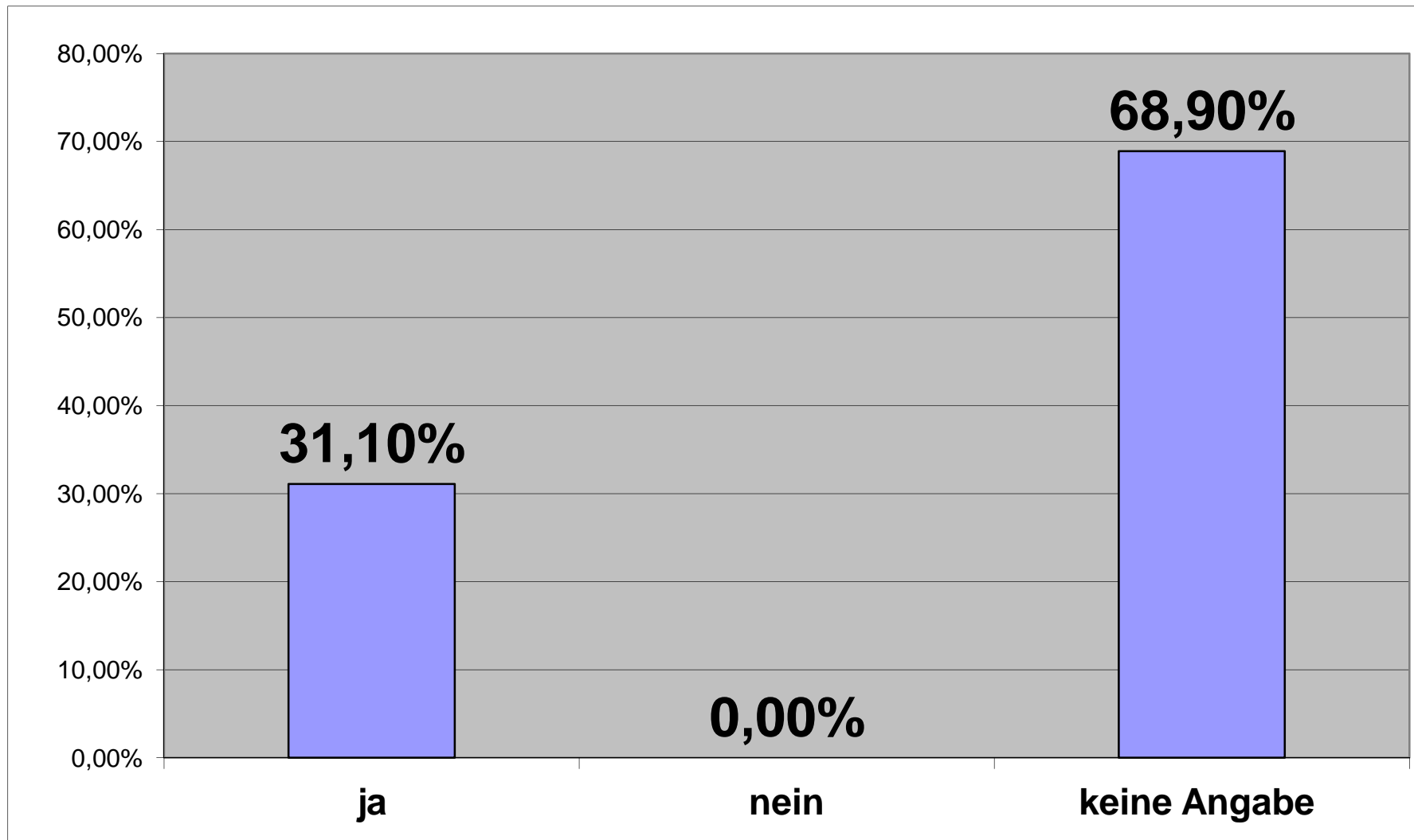
Frage 7: Waren Sie schon einmal bei uns zur Therapie?



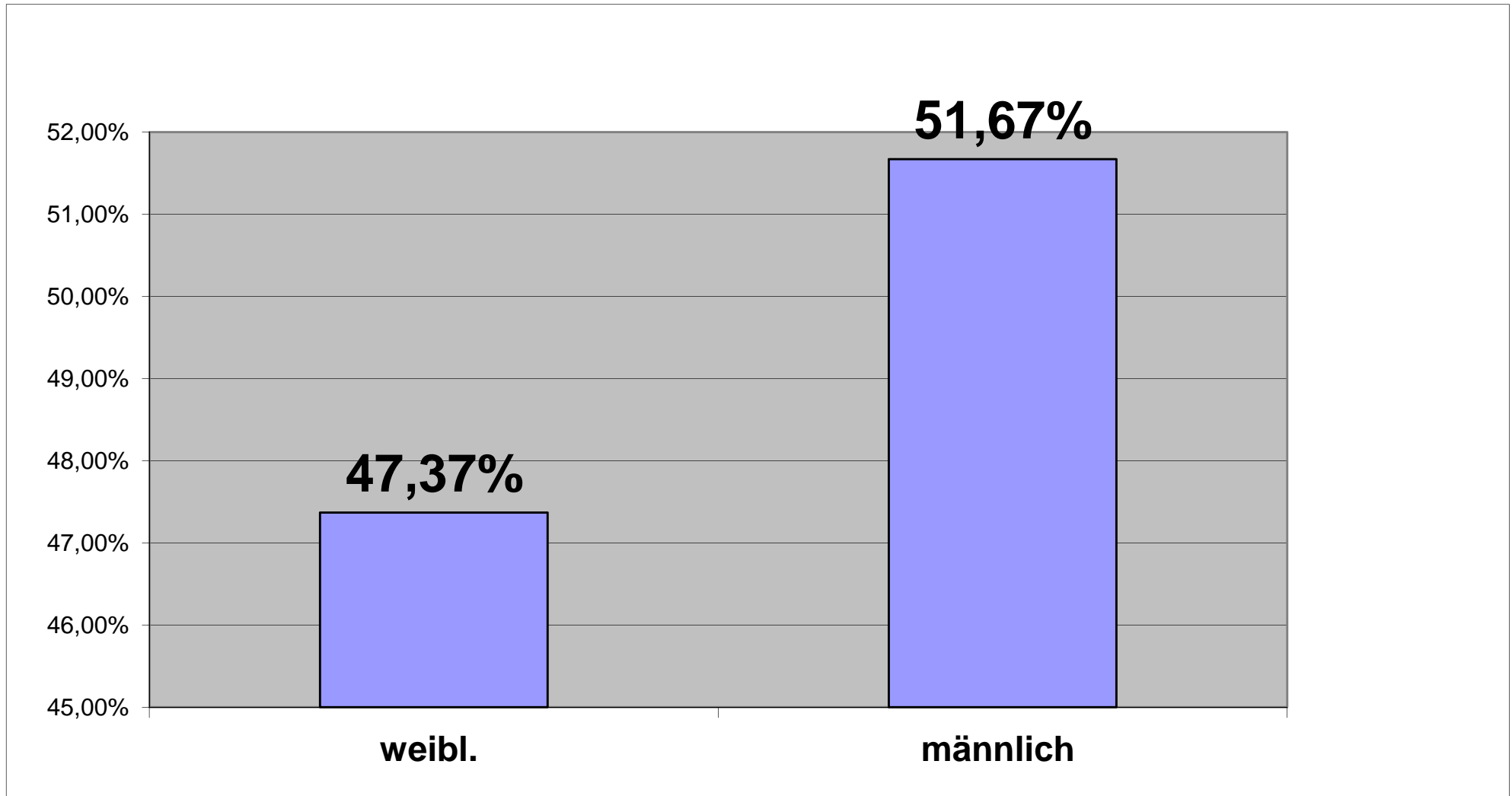
Frage 8: Sind Sie bei uns auf ärztliche Verordnung?



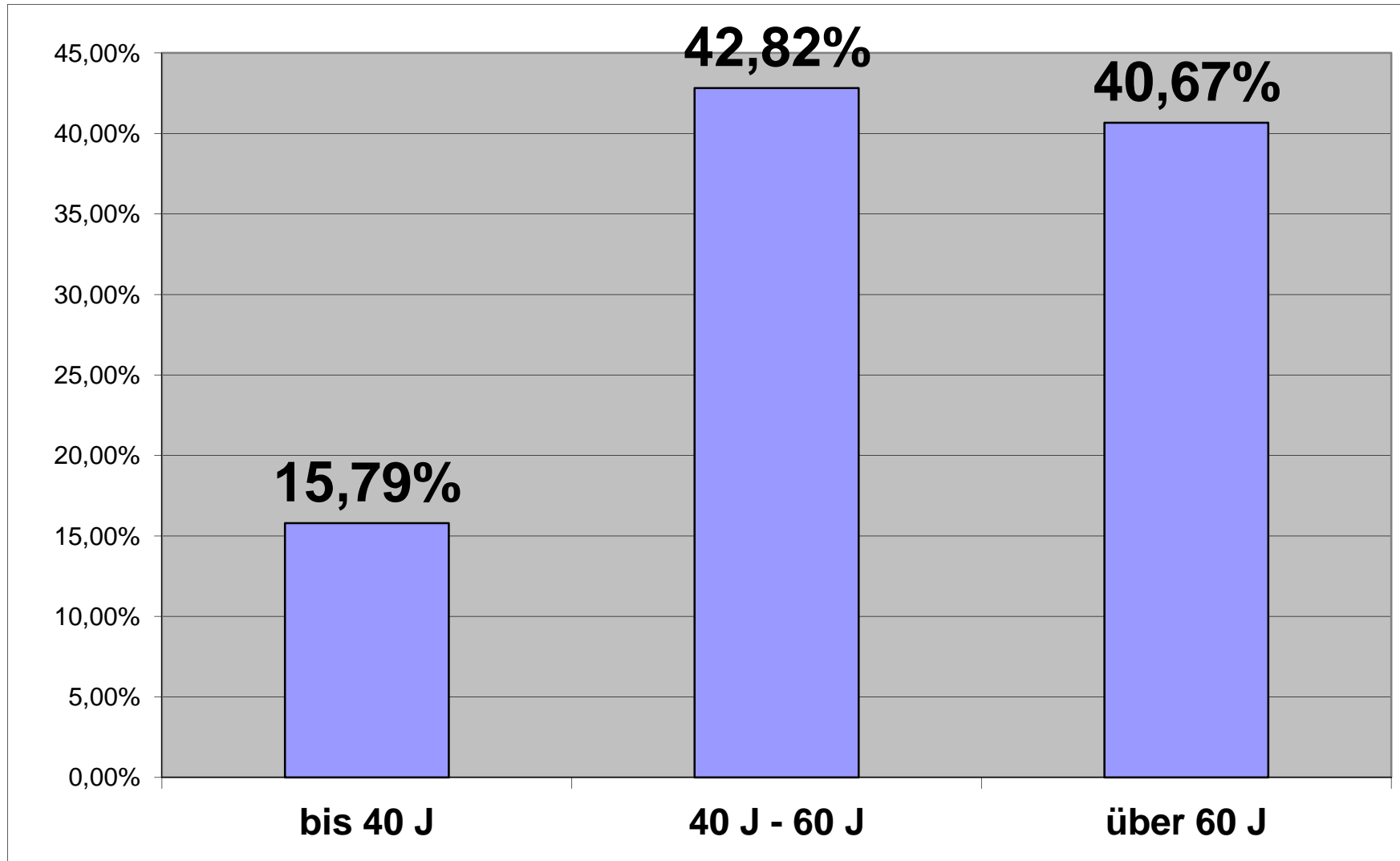
Frage 8: Sind Sie bei uns Vertragskunde im Training?



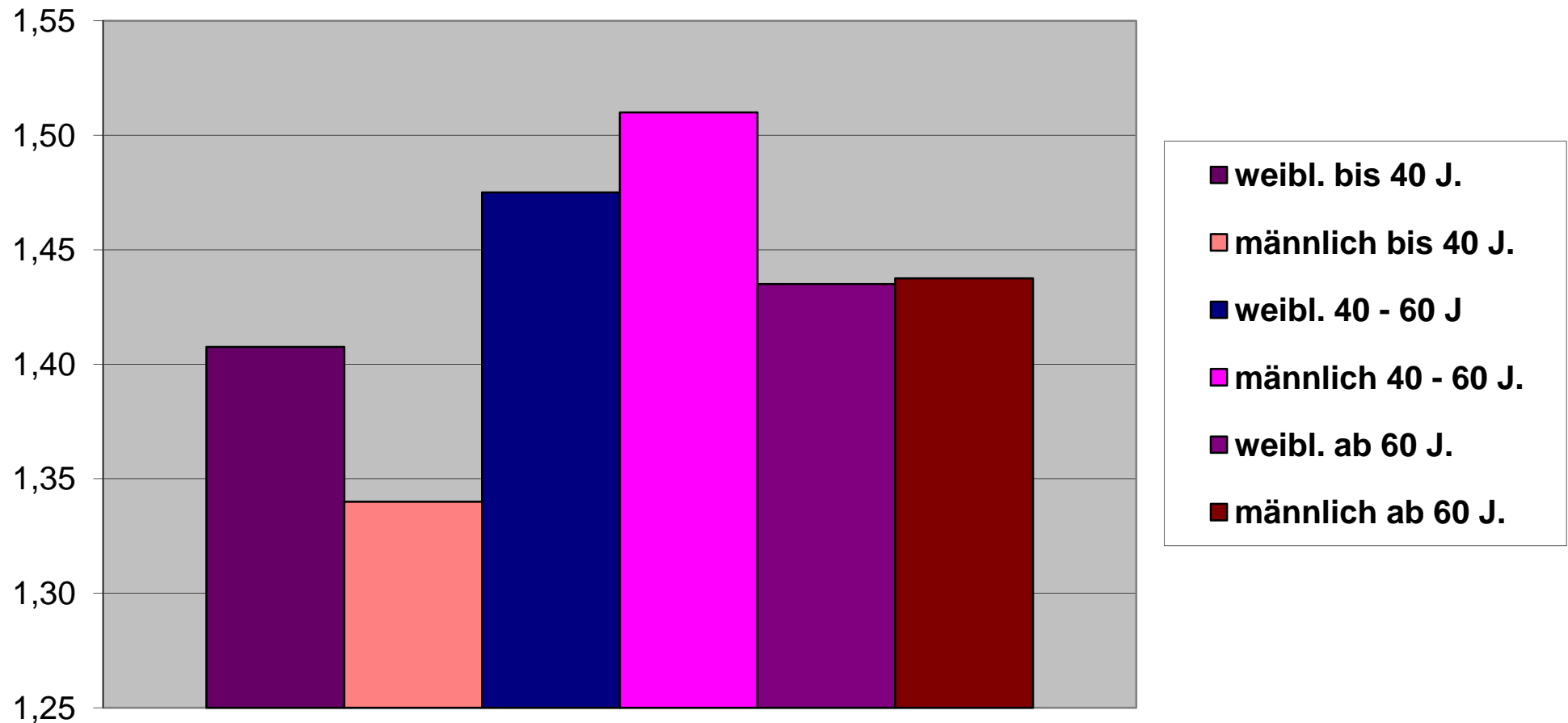
Verteilung Geschlecht



Verteilung Altersgruppen



Vergleich Alter - Geschlecht - Gesamtnote



Vielen Dank für Ihre Unterstützung!



Hessingpark-Clinic Therapie und Training

Wellenburger Straße 15

86199 Augsburg

Tel. 0821 909 9116

Fax 0821 909 93 9116

physio.hpc@hessingpark-clinic.de

www.hpc-therapie-training.de

... evidence based medicine ...